

Henri Rousseau ou le Douanier Rousseau

(1844-1910)

Nationalité : française



Courant

Art naïf

Éléments de bibliographie

Il est né le 21 mai 1844, à Laval dans une famille assez modeste. Il fait des études de droit pour devenir douanier mais il se passionne pour la peinture et apprend seul lorsqu'il a du temps libre. C'est un autodidacte, il ne fréquente pas d'école artistique mais il commence à peindre vraiment vers 1870. Il copie des tableaux au musée du Louvre pour s'entraîner.

Il prend sa retraite de douanier en 1893 et peut se consacrer entièrement à son art.

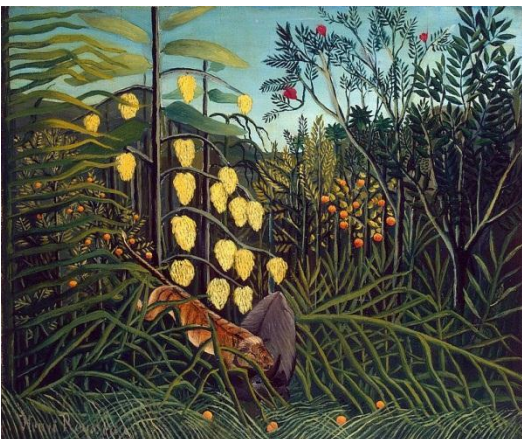
Il peint souvent des paysages de jungle alors qu'il n'a jamais quitté la France, mais il s'inspire du jardin des plantes à Paris ou de livres de botanique illustrés.

Sa technique est soignée mais ses toiles ont un aspect enfantin qui provoque les moqueries de certains critiques. Henri Rousseau est considéré comme un peintre naïf car il ne respecte pas les règles de la perspective, la représentation du volume ou des corps de façon classique. Dans ses toiles, les formes sont simples et les couleurs vives.

Il expose au Salon des Indépendants à partir de 1886 et rencontre un certain succès après 1890. Il a beaucoup d'amis dans le milieu artistique comme Delaunay, Signac, Gauguin, Matisse ou Pablo Picasso qui lui achète plusieurs tableaux. Mais à sa mort en 1910, il reste pauvre et a dû donner de nombreuses toiles pour payer ses dettes.

Il a influencé de nombreux artistes dont les surréalistes comme Magritte.

Œuvres principales



Combat de tigre et buffle 1881



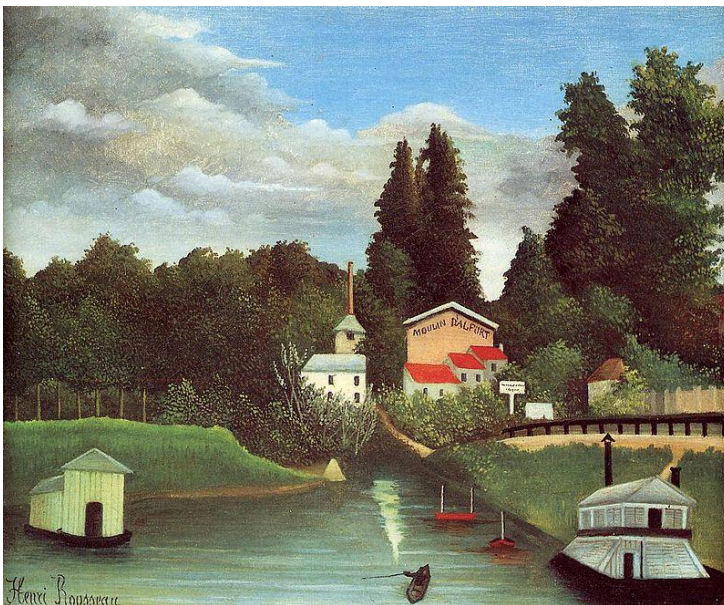
Le lion ayant faim se jette sur l'antilope 1900



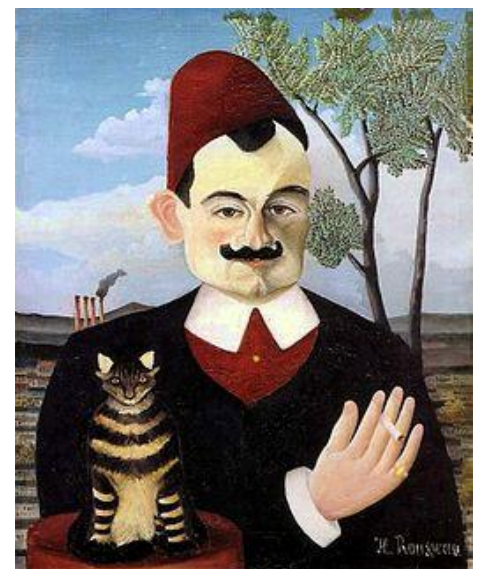
Paysage exotique 1910



Femme marchant dans une forêt exotique 1905



Le Moulin d'Alfort 1895



Pierre Loti 1910



Le rêve 1910



La bohémienne endormie 1897