

ARTY DAYS

Partir à la découverte d'œuvres du Musée Fabre ...
en anglais



Atelier 1 : LOOK CLOSELY !**DECOUVERTE ET DESCRIPTION DES TABLEAUX**

Animateurs : 1 assistante étrangère

Matériel :

Musée : images pour l'activité 1 - 1 planchette + 1 crayon par élève pour l'activité B

Pt Langues : 1 fiche par élève pour l'activité B + images pour l'activité A

GROUPES A : salle des Griffons – Salle 11

GROUPES B : galerie des colonnes

**Activité A / collectif / 15 minutes**

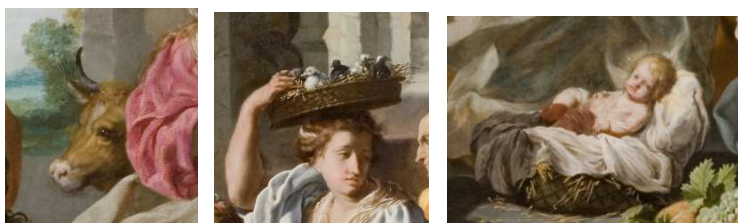
Groupe A devant le tableau : *Adoration des bergers*, Coppelius, 17^e siècle

Groupe B devant le tableau : *Vertumne et Pomone*, Jean Ranc, 18^e siècle

1. Les élèves arrivent et s'assoient devant le tableau
2. Greetings and presentations:
« Hello , my name isWhat is your team's name ? » etc.
3. Présentation de la peinture :
« Look at this painting. Do you see a

(l'animatrice tire d'un sac des images-détail qu'elle montre aux élèves)...**cow?**
 Au cours de l'activité, elle tire d'autres images du sac, elle les nomme (ou demande aux élèves de les nommer). Elle demande aux élèves si cette image se trouve sur le tableau. « **Is this a bird? Where do you see a bird: on the top left corner? On the bottom ? In the back? »** et les élèves valident ou pas « **yes/ no »**

4. Même activité : l'animatrice tire une image du sac, elle la nomme mais sans montrer l'image.



Remarque : si possibilité, c'est un élève qui prend le relais de l'animatrice

Activité B / individuel / 10 minutes

Libre circulation dans la salle

Chaque élève reçoit une liste de 10 mots écrits et dessinés (objets, personnages, animaux) qui sont représentés dans divers tableaux de la salle. Il s'agit de retrouver les tableaux dans lesquels les objets/personnages/animaux sont représentés et d'inscrire sur la liste les titres des tableaux.

1- Laisser les élèves assis. Distribuer les feuilles aux élèves.

Leur montrer la feuille :

Demander "what is it" en montrant les images l'une après l'autre

Yes, this is a dog" – faire répéter si besoin

« **Now, you have to walk around the room & find the pictures in the paintings**". "When you find the picture, you write the title of the painting ... here" (montrer l'endroit sur la fiche).

"How many pictures are there" compter les images sur la fiche

Dire "There are 10 pictures - you need to find minimum 5 paintings"

Liste des mots à retrouver : tree, , book, paper, lamb, hat, cloud, baby, angel, dog, horsel

NB : La même image peut être présente dans plusieurs tableaux : il n'y a pas une seule bonne réponse.

2- Faire un premier mot en collectif afin d'explicitier la tâche aux élèves. Prendre l'exemple de l'arbre pour montrer que l'on peut trouver la même image sur plusieurs tableaux.

S'attacher à les faire repérer le titre du tableau sur le cartel (**label / display label**).


NB : L'ordre des mots dans les listes est différent de façon à « fluidifier » les déplacements dans la salle. Seul le premier mot est identique sur toutes les listes.

3. Laisser les élèves circuler dans la salle & rechercher les titres. Echanger individuellement avec chacun demandant « **can you see a ... tree ?** » « **did you find the horse ?** » « **what is the tittle ?** »

NB : Adapter en fonction des besoins / du niveau de l'élève.

NB : si des élèves ont terminé rapidement, les inviter à trouver un autre exemple pour la même image ou alors une autre image

4. Une fois que le temps est écoulé, ramasser les feuilles et dire au revoir : **Time is Up, good bye team Magenta !**

Pictures	Paintings
 <p data-bbox="343 1547 422 1579">TREE</p>	
<p>Prévoir des lignes vides si les élèves terminent vite et que l'animateur veut en rajouter</p>	

Remarque : Si les élèves ont des questions sur le tableau ... le médiateur peut tout à faire répondre mais uniquement individuellement afin de ne pas couper la dynamique de l'anglais pour le groupe.

Atelier 2 : BEAUTIFUL COLOURS AND MANY BRUSHES**DECOUVERTE DES TABLEAUX ET APPROCHE DE LA TECHNIQUE**

Animateurs : 1 assistante étrangère + 1 médiateur musée

Matériel : mini objets (couleurs, fruits) du musée, pinceaux de différentes tailles

GROUPES A : salle des peintres modernes – salle 42

GROUPES B : salle de Frédéric Bazille

Groupe A :



Nature morte portugaise, Delaunay, 1885 - 1941



Philomène, Delaunay, 1885 -1979

Groupe B :



Vue de village, Bazille 1870



Petite Italienne chanteuse des rues, Bazille 1866

Activité A / collectif / 10 minutes

- 1- Greetings and presentations: « Hello , my name is ...What is your team's name ? »
- 2- Piocher une couleur, la nommer & la retrouver dans le tableau : **Pick a colour. What colour is it ? Point to the colour on the painting.**
- 3- Montrer des échantillons de couleur (différentes couleurs, claires, foncées ...). Demander aux élèves dans quel tableau il peut les voir. Pour « parler » des couleurs, utiliser les échantillons de couleur : « **do you see pink in this one ? in this one ?** »
Comparer les 2 tableaux :
« **in which one do you see the dark red ?** »
5. Poser les mêmes questions sur d'autres tableaux

Remarque : Si l'activité avec les couleurs est trop simple (en fonction du lexique connu, ou pas par les élèves) : utiliser les fruits/légumes et demander : « **what color is it ?** » Faire formuler « **it's a green tomato** » etc.

Lexique : citron, carotte, aubergine, poireaux, radis, tomate, mandarine, champignon, cerise, pomme, framboise

Activité B / individuel / 10 minutes

Libre circulation dans la salle

Route au lieu dit de l'Hort, Laugé, fin 19



e

- 1- Présenter des pinceaux de différentes tailles : **This is a small brush, a middle brush and a large brush.**

- 2- Montrer des feuilles sur lesquelles auront été faites préalablement des traces de pinceaux (empreintes de pinceaux gros, moyen et petit pinceau). Demander « *Is this painted with a large brush ?* »
Validation par les élèves: **Yes / No**
Indiquer que parfois 2 options sont possible “**Maybe**” ... avec l’aide d’un signe de tête!
6. Les élèves doivent placer devant des tableaux de leur choix dans la salle les pinceaux qui conviennent, à leur avis, au style de peinture. Donner un exemple avec 1 pinceau et 1 tableau.
« **Now it’s your turn! Pick the right brush** ».
Chaque élève a en main 3 pinceaux & doit les poser devant les tableaux correspondants.
7. Les animateurs accompagnent les élèves, les interrogent individuellement
« **are you sure** » « **yes, why not** », « **look closely** » etc.
NB : accueillir la proposition de l’élève avec bienveillance ...
8. Quand les élèves ont fini, ils viennent voir le « médiateur » avec une phrase clé « **it’s done** » .

OPTION AVEC PRESENCE D’UN MEDIATEUR DU MUSEE

Activité C / collectif / 10 minutes

en français avec le médiateur du musée

Tour de la salle tous ensemble tableau par tableau. La médiatrice échange avec les élèves en commentant les pinceaux choisis.

OPTION SANS MEDIATEUR DU MUSEE

Activité C / collectif / 10 minutes

En anglais uniquement

- Carte d’identité d’une œuvre
- Dessin des contours de sa peinture préférée

>> En construction

Atelier 3 - WHAT DO YOU FEEL ?**MANIPULATION TEXTURES / EMOTIONS**

Animateur : 1 assistante étrangère (ou 1 formatrice LV)

Matériel : 12 échantillons à manipuler + 3 supports (musée) / bandelettes émotions et 8 corbeilles devant des tableaux pré sélectionnés

GROUPES A : Galerie Soulages – salle 47

GROUPES B : Galerie Soulages – salle

Activité A / collectif / 15 minutes**Découvrir les matières**

Dans la dernière salle, autour/sur le banc face aux œuvres



1- **Greetings et présentation.**

2- Présentation du matériel « petits tapis » :

what colour is it ? Is it smooth or rough ? Shiny or mat ?

3- Temps collectif : les élèves sont répartis en 2 groupes, chaque groupe a un tapis et plusieurs morceaux

L'animateur décrit un tableau et les enfants doivent le reproduire.

« On the top, put the shiny piece » “On the middle put the mat piece”

“On the bottom, put the rough piece.”

Correction collective (nb : tous les morceaux de sont pas identiques : il peut y avoir plusieurs versions différentes du “même” tapis .. le faire remarquer aux élèves)

4- En fonction du temps, 1 groupe crée un tapis et le décrit (avec l'aide de l'animateur) à l'autre groupe.

Même chose en inversant les groupes.

Activité B / individuel / 15 minutes**Émotions suscitées par l'observation d'un tableau**

Libre circulation dans 2 salles – 2 salles avec mur de lumière

1. Revoir les différentes émotions avec les élèves en montrant les différentes flashcards des émotions.
Si nécessaire faire un temps de révisions (protocole flashcards)
2. Circuler d'un tableau à l'autre, demander aux élèves de vous suivre, s'arrêter devant un tableau et dire

« *this one makes me feel sad ... happy Scared Strange Bored ...peaceful* » et placer son étiquette.

La même chose sur un 2^e tableau, place une étiquette

Faire la même chose sur un 3^e tableau & placer l'étiquette « my favourite » (mimer pour s'assurer que le sens est bien compris).

3. Distribuer les enveloppes « émotions » aux élèves.
Les inviter à circuler & à observer les tableaux puis à placer une étiquette émotion « *now it's your turn* »
4. Les élèves circulent et placent une étiquette dans chaque corbeille (ou uniquement dans quelques unes si faute de temps)
5. Les élèves reviennent voir l'animateur et récupèrent l'étiquette « my favourite » (sur laquelle a été préinscrite leur prénom) qu'ils vont alors placer dans la corbeille de leur choix.
6. 6. s'il reste du temps : ramasser les corbeilles et compter : *how many think that this painting is sad? let's count ? 4 pupils,*

NB : les corbeilles doivent être placées à 1 mètre du tableau, les élèves sont invités à se déplacer sans courir (ce n'est pas une course), le gardien sera prévenu par une collègue du musée de la tenue de l'atelier dans cette partie de la galerie.

NB : Tableaux des 2 dernières salles

Peinture, 324x181cm, 22 décembre 1996

Peinture, 324x181cm, 17 mars 2005

Peinture, 324x181cm, 8 janvier 2001

Peinture, 324x362, 1986

Peinture, 324x181, 30 décembre 1996

Peinture 100x355, 21 septembre 1971

Peinture, 290x654, janvier 1997

Peinture, 222x222, 1 septembre 2001

Peinture, 162x434, 27 mars 1971 (nb : document audio sur le site en anglais et en français)

www.museefabre.fr, rubrique "recherche d'oeuvre" > pour télécharger les images

ORGANISATION MATERIELLE

Rotation des équipes + horaires

Déplacements entre les ateliers

Equipe des assistants

Calendrier 2017/2018 + détails des classes

1. Horaires

Les classes sont attendues par les formatrices LV & les assistants à partir de 9h45 devant le musée. Les tickets seront récupérés à l'entrée du musée.

Horaires « normaux »

9h50	Arrivée
10h	Ouverture du musée – entrée des élèves dans le musée
10h- 10h20	vestiaire + passage aux toilettes + accueil (règles de sécurité + distribution des feuilles de route)
10h30 – 11h	atelier 1
11h05 – 11h35	atelier 2
11h40 – 12h10	atelier 3
12h15	vestiaires & départ

Horaires « raccourcis »

Pour certaines classes qui doivent reprendre le bus à midi, les horaires de la matinée seront avancés :

9h50	Arrivée
10h	Ouverture du musée – entrée des élèves dans le musée
10h- 10h10	vestiaire + passage aux toilettes + accueil (règles de sécurité + distribution des feuilles de route)
10h15 – 10h45	atelier 1
10h50 – 11h20	atelier 2
11h25 – 11h55	atelier 3
12h	vestiaires & départ

2. Rotation des équipes

GROUPS A

Teams : BURNT SIENNA / CYAN / EMERALD

	Atelier 1 <i>Grands tableaux</i>	Atelier 2 <i>Couleurs & pinceaux</i>	Atelier 3 <i>Soulagés</i>
10h10 – 10h20	Regroupement – salle d'accueil des groupes		
10h30 – 11h00	BURNT SIENNA	CYAN	EMERALD
11h05– 11h35	CYAN	EMERALD	BURNT SIENNA
11h40 – 12h10	EMERALD	BURNT SIENNA	CYAN

GROUPS B

Teams : GOLDEN / MAGENTA / VERMILLION

	Atelier 1 <i>Grands tableaux</i>	Atelier 2 <i>Couleurs & pinceaux</i>	Atelier 3 <i>Soulagés</i>
10h10 – 10h20	Regroupement – salle d'accueil des groupes		
10h30 – 11h00	GOLDEN	MAGENTA	VERMILLION
11h05– 11h35	MAGENTA	VERMILLION	GOLDEN
11h40 – 12h10	VERMILLION	GOLDEN	MAGENTA

3. Déplacements dans le musée

Cf. document en annexe.

Chaque groupe sera conduit d'un atelier à l'autre par un enseignant ou un parent accompagnateur.

Les groupes A (*burnt sienna, cyan & emerald*) iront dans les salles : salle des griffons, salle des modernes, galerie Soulages

Les groupes B (*golden, magenta & vermillion*) iront dans les salles : galerie des colonnes, salle Frédéric Bazille, galerie Soulages

Les gardiens du musée peuvent aider en cas de souci dans l'orientation.

4. Equipe des assistants étrangers

ASSISTANT(E)	mél
BRODIE Jane	janebrodie22@gmail.com
O'DOHERTY Michelle	modfr66@gmail.com
MACDONALD Isabelle	bellechristine17@gmail.com
JONES Sophie	smjones1@sheffield.ac.uk
HERRINGTON Alexis	chercheaj@gmail.com
NAY Lisha	lishanay@gmail.com
MANNEVILLE Céline	cemanneville@gmail.com
NIBLO Emily	ecniblo@mac.com
SULLIVAN Margaret	margullivan@gmail.com
NEAL Megan	meganmarianeal@gmail.com
LEBLANC Angela	angela.marie.leblanc@gmail.com

7 assistants seront mobilisés pour chaque ½ journée au musée (1 par atelier + 1 assistant « volant »).

5. Calendrier 2017/2018

ARTY DAY 19 janvier 2018 :

Ecoles Baudelaire / Delteil – Montpellier (circonscription Montpellier Nord)

CM1/CM2 (Paul Norcock) > 22 élèves

CM1/CM2 (Marion Ritchien) > 20 élèves

ARTY DAY 09 février 2018 :

Ecole Florensac (circonscription Pézenas)

CM1 Muriel Ferrarini (25)

CM2 Agnès Quinomant (25)

ARTY DAY 16 mars 2018 :

Ecole Fontcaude, Juvignac (circonscription Montpellier Ouest)

CM1 FORMENT Sandie (27 ou 28)

CM2 LAMANDE Christel (28)

ARTY DAY 06 avril 2018

Ecole Courbet, Lunel Vieil (circonscription Lunel)

CM1 (Mme Perrier)

CM1 (Mme Escudier)

ARTY DAY 06 avril 2018 – après-midi

Ecole Gambetta (circonscription de Montpellier centre)

6. Remarques

En amont du projet – avant le ARTY DAY

- ✓ Réunion de préparation avec les enseignants
- ✓ Découverte et apprentissage du lexique et des structures nécessaires
- ✓ Quelques notions // musée : cartel etc.

En aval du projet – après le ARTY DAY

ARTY DAYS IN PRACTICE : ½ journée dans les classes (3 ateliers)

Florensac : vendredi 26 mars après-midi

Juvignac : lundi 9 avril après-midi