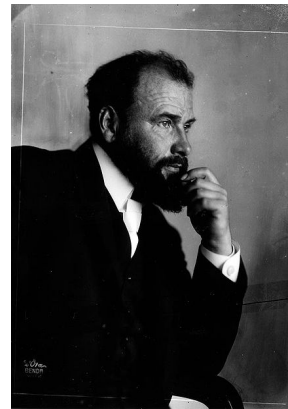


Gustav KLIMT

1862 – 1918

Nationalité : autrichienne



Courant(s)

C'est un peintre du courant du symbolisme, qui regroupe des artistes qui ne peignent pas ce qu'ils voient mais ajoutent au monde réel des symboles mystérieux représentant un monde imaginaire et masqué. Il a fait partie du mouvement Art nouveau (« Jugendstil »), qui rejette la peinture classique de la Renaissance et lui préfère un art décoratif et architectural accessible à tous.

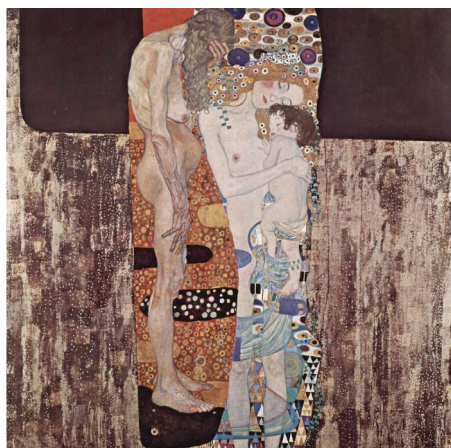
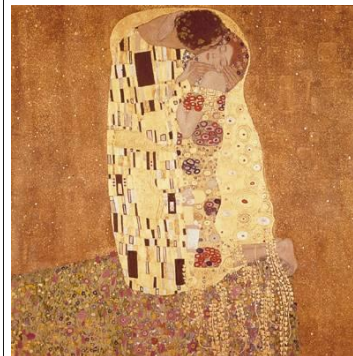
Éléments de bibliographie

Klimt a pu admirer les mosaïques byzantines de Ravenne, avec leur fond d'or qui scintille à la lumière. Il rehausse donc ses propres toiles à la feuille d'or et d'argent.

Gustav Klimt a réalisé d'importantes frises murales. L'une des plus célèbres est L'Arbre de vie (1909), qu'il a peinte dans un luxueux palais à Bruxelles. Elle représente un motif original en spirales symbolisant un arbre stylisé, ainsi qu'un homme et une femme enlacés dans des vêtements richement décorés. Cette œuvre est représentative de l'Art nouveau.

Parmi les 230 tableaux laissés par Klimt, on trouve des thèmes récurrents, comme un grand nombre de figures de femmes, et aussi 54 paysages. La profusion des détails, la richesse des décors et de la coloration sont caractéristiques de ses oeuvres, ainsi que la précision des portraits

Œuvres principales



Pour aller plus loin : Natasha Wescoat, Marcel Odenbach